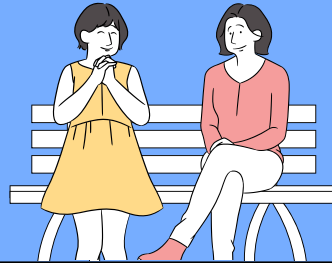


# L'anniversaire parfait à la Ka'fête



## - En amont -

- Vous nous contactez au 04.78.61.21.79, ou par mail [kafete@kafeteomomes.fr](mailto:kafete@kafeteomomes.fr)
- On se rencontre, vous visitez les lieux, on échange.



## - En amont -

- Vous nous confirmez le nombre de présents
- Vous choisissez votre gâteau (chocolat ou yaourt & fruits), vos 2 sirops
- Vous versez les arrhes & la caution\*.



## - Le Jour J -

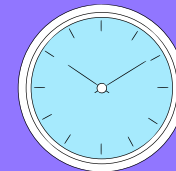
- Paiement du reste dû à votre arrivée.
- Mise à disposition à 14:30 du local de 55m2 avec jeux, pour 19 personnes maximum, de la vaisselle et des sirops.



- Mise à disposition à 16h00 du gâteau avec les bougies.

## - Le Jour J -

- À 17h30 départ des invités
- Nettoyage et rangement par vos soins
- Restitution des clés à 18h00.



# Informations importantes



## \*Tarifs :

- Arrhes : 40€
- Caution : 150€ par chèque restituée ultérieurement
- Par enfant présent : 9€
- Adhésion à l'association : 10€

## - Le rangement -

Merci de suivre ces étapes :

- 1) À 17h30, après le départ des invités descendre le seau avec la vaisselle sale à la personne du café
- 2) Rangement des jeux
- 3) Lavage des sols & surfaces
- 4) Descendre et jeter les poubelles de l'anniversaire (code porte au café)
- 5) État des lieux à 18h maximum



La personne au café est votre référent le jour de l'évènement, toutefois elle est aussi en charge du café familial, c'est pourquoi vous êtes en AUTONOMIE et devez venir chercher le gâteau d'anniversaire, la vaisselle et les sirops vous-même.



Nous vous demandons d'avoir une vigilance particulière sur les horaires, et de remettre les clés impérativement à 18h maximum à la personne présente au café.

